

## Nuova Infrastruttura SuiteNotaro.SaaS

### Sommario

Nuova infrastruttura SuiteNotaro.SaaS.....	2
Configurazione Iniziale.....	2
Accesso.....	3
Primo accesso.....	4
Scrivania .....	5

## Nuova infrastruttura SuiteNotaro.SaaS

Nell'ottica di offrire ai propri clienti un ambiente lavorativo sempre più performante ma soprattutto sempre più sicuro e al passo con i tempi l'OASISTEMI ha programmato la migrazione di SuiteNotaro.SaaS in una nuova infrastruttura.

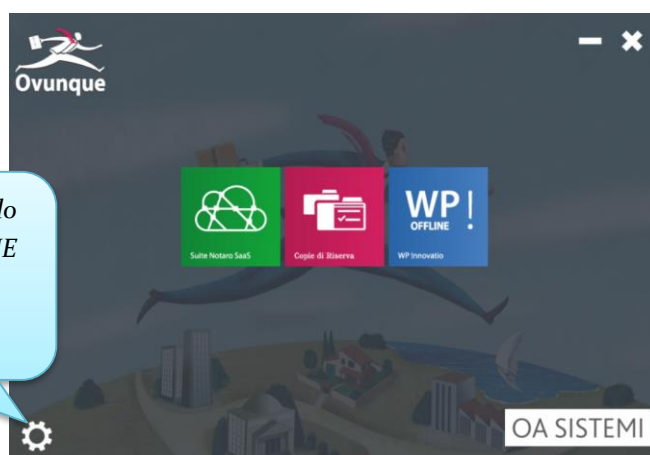
E' prevista la migrazione, assolutamente indolore per il Notaio e i suoi collaboratori, al motore di database Sql 2017, al sistema operativo Windows Server 2016 Datacenter, a Outlook 2016 e per gli utenti che hanno acquistato Word alla versione 2016 del programma di videoscrittura Microsoft.

Inoltre è previsto un aumento medio delle prestazioni della farm di circa il 20%.

### Configurazione Iniziale

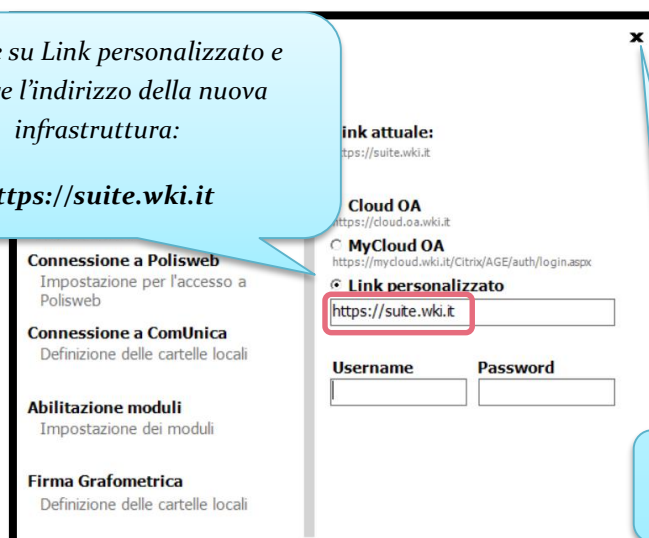
Per poter accedere alla nuova infrastruttura è necessario eseguire una tantum la seguente configurazione:

Avviare come al solito lo smart client OVUNQUE e cliccare sul simbolo dell'ingranaggio



Cliccare su Link personalizzato e digitare l'indirizzo della nuova infrastruttura:

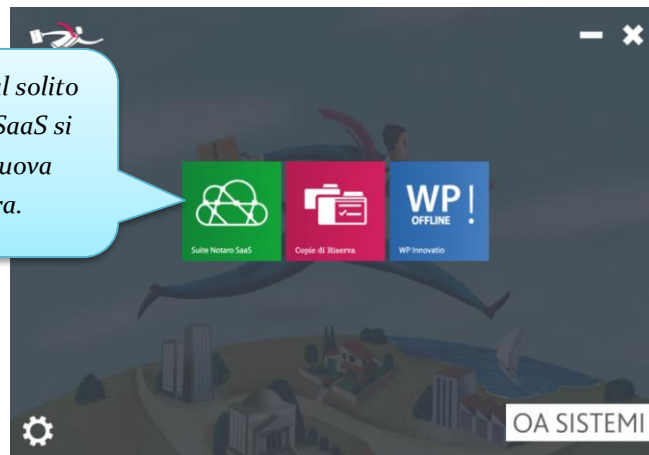
**<https://suite.wki.it>**



Chiudere cliccando sulla x

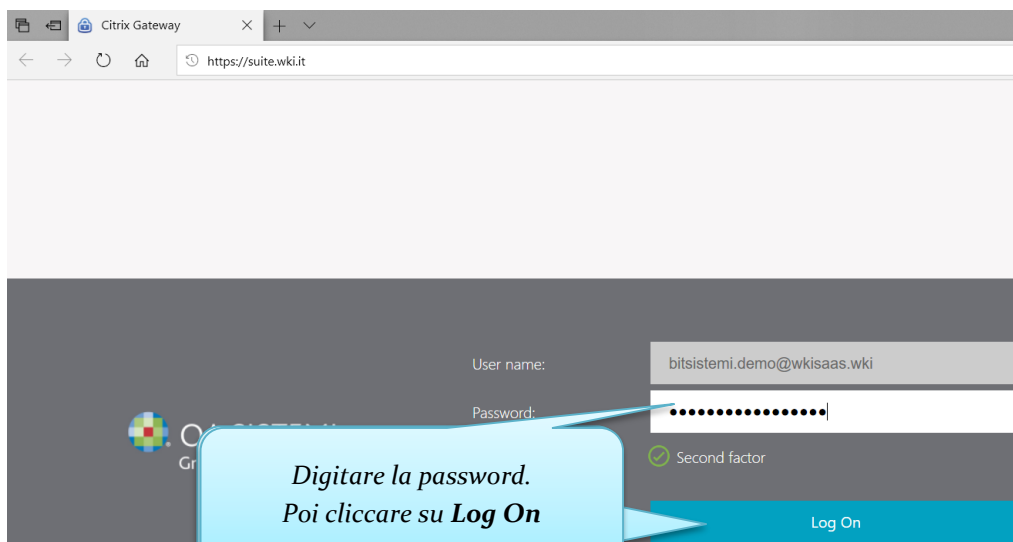
## Accesso

Cliccando come al solito su Suite Notaro SaaS si accederà alla nuova infrastruttura.



Per chi non accede al gestionale tramite lo smart client (es. utenti Mac) è sufficiente digitare, sul programma di navigazione internet in uso, il nuovo indirizzo:

***https://suite.wki.it***



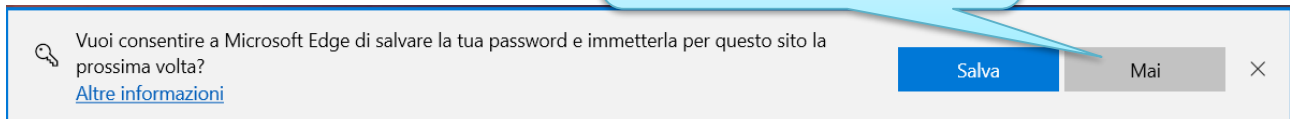
## Primo accesso

Solo la prima volta che si fa accesso potrebbe essere visualizzata questa schermata.

Cliccare su Rileva Citrix Receiver



Se viene richiesto il salvataggio della password, come al solito consigliamo di cliccare su Mai

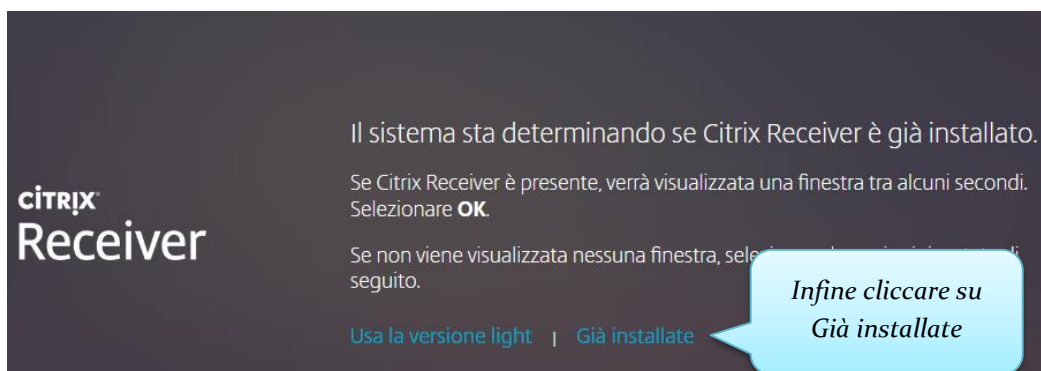


Potrebbe essere visualizzata questa finestra:  
Cliccare su Apri Citrix Receiver Launcher

Aprire Citrix Receiver Launcher?

Apri Citrix Receiver Launcher

Annulla



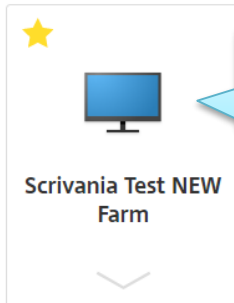
Sottolineamo che le schermate presenti su questa pagina saranno visualizzate solo per il primo accesso.

## Scrivania



Benvenuto bitsistemi.demo.

## Preferiti



Cliccare sulla propria scrivania

Se viene richiesto cliccare su Apri

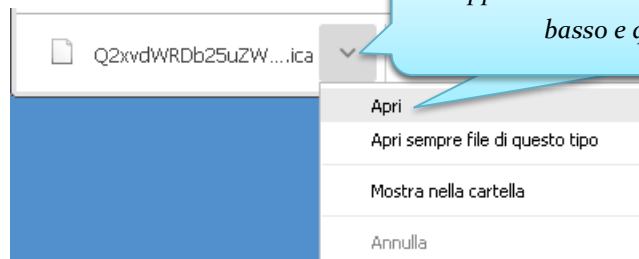
Quale operazione vuoi eseguire con Q2xvdWRDb25uZWN....ica?  
Da: suite.wki.it

Apri

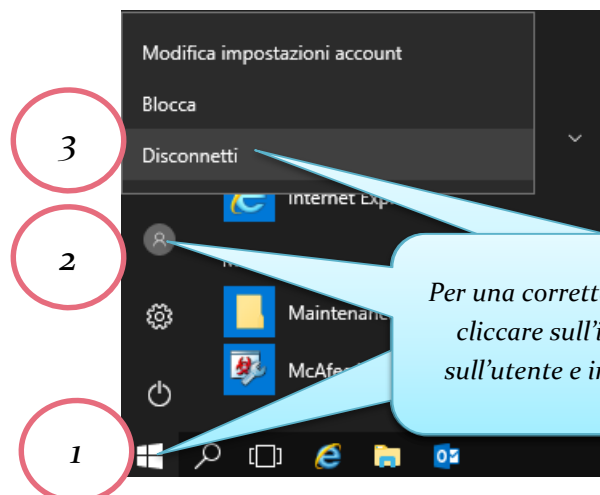
Salva

Annulla

Oppure cliccare sulla freccia verso il basso e quindi Apri



Si avrà quindi accesso a SuiteNotaro.SaaS che resta completamente invariato. L'unica applicazione cambiata è Outlook visto che si avrà a disposizione la versione 2016.



Per una corretta uscita dal SaaS, si deve cliccare sull'icona Start, quindi clic sull'utente e infine clic su disconnetti